

Türkiye'deki Hâkim ve Savcılar için siber suçların soruşturulması ve kovuşturulması esnasında elektronik delillerin ele alınması çalıştayı.

30 Haziran 2021

Funded
by the European Union
and the Council of Europe



EUROPEAN UNION

COUNCIL OF EUROPE



CONSEIL DE L'EUROPE

Implemented
by the Council of Europe



- *Siber suçlarda fiziki ve elektronik deliller, özellikleri. Avrupa Konseyi ile geliştirilen Elektronik Delil Kılavuzuna dair bazı önemli hususlar.*



Oturumun Hedefleri

Bu oturumun sonunda katılımcılar:

- Siber suçlarda fiziki ve elektronik delillerin özelliklerini takdir edebilecek
- Elektronik delillerin özellikleri hakkında daha iyi bir anlayışa sahip olacak
- Farklı dijital cihazlarda ne tür elektronik delillerin bulunabileceğini bilecek
- Elektronik Delil Kılavuzuna giriş eğitimi alacaktır

Delil nedir?

- Söz konusu olguların delili olarak bir mahkemeye veya jüriye sunulan ve tanıkların ifadesi, kayıtlar, belgeler veya objeler içerebilen verilerdir.





Geleneksel deliller

- Fiziki deliller - DNA, parmak izleri vb.
- İz delili – lifler, boya parçacıkları vb.
- Biyolojik deliller – Kan, saç, bitkiler, polen vb.
- Tanık ifadesi
- Silah
- Uyuşturucu
- Para
- Belge



Elektronik delil nedir?

- Tüm yasal işlemlerin gerçekleşmesi için delil sunulması gereklidir.
- Geleneksel olarak ve tarih boyunca bu deliller, belge, fotoğraf vb. gibi fiziksel bir biçim almıştır.
- Bilgisayar ve çevre aygıtları gibi elektronik cihazlardan, bilgisayar ağlarından, cep telefonlarından, dijital kameralardan, veri depolama aygıtları dâhil diğer mobil cihazlardan ve internetten kaynaklanan adli işlemlerde kullanılan delillerin tümü elektronik delillerdir.



Elektronik delil nedir?

- Ulusal mevzuatlar, özel ve münhasır bir tanım şöyle dursun, genellikle elektronik delillere doğrudan ve açık referansları içermemekle birlikte, bunların özel niteliklerinin tartışılması için iyi bir başlangıç noktası teşkil eden ve genel kabul görmüş bir tanımı şu şekildedir:
- **Elektronik deliller, mahkemede güvenilebilecek elektronik cihazlar kullanılarak oluşturulan, saklanan veya iletilen bilgilerdir.**



Ne tür durumlarda elektronik delillerle karşılaşacaksınız?

Lütfen 'sohbet' ortamında örnekler verin





Elektronik delil içeren vakalar

Hemen hemen her suç elektronik delil içerebilir!





Elektronik delillerin özellikleri

- Tecrübesiz kişiler tarafından görülemez
- Son derece uçucudur
- Olağan kullanımla değiştirilebilir veya imha edilebilir
- Bozulmadan çoğaltılabilir

Dijital Kamera/Video

Potansiyel delil türü

- Resimler
- Videolar
- Ses



Dâhili ve harici bellek

Cep telefonları



Potansiyel delil türü

- Resimler
- Videolar
- Ses
- Metin iletileri
- Arama kayıtları
- Sesli mesaj
- Kullanılan uygulamalar
- Sosyal medya hesapları
- Konum verisi
- Baz istasyonu
- İrtibatlar



Kişisel/Dizüstü bilgisayar



Potansiyel delil türü

- Resimler
- Videolar
- Ses
- Kullanılan uygulamalar
- Sosyal medya hesapları
- Belgeler
- Elektronik çizelgeler
- İnternet geçmişi
- E-posta
- Mali veriler
- Vesaire, vesaire.

Mobil Cihazlar



Potansiyel delil türü

- Resimler
- Videolar
- Ses
- Kullanılan uygulamalar
- Sosyal medya hesapları
- Belgeler
- Elektronik çizelgeler
- İnternet geçmişi
- E-posta
- Mali veriler
- Vesaire, vesaire.

Depolama Aygıtları

Potansiyel delil türü

- Her şey!



Giyilebilir Teknoloji

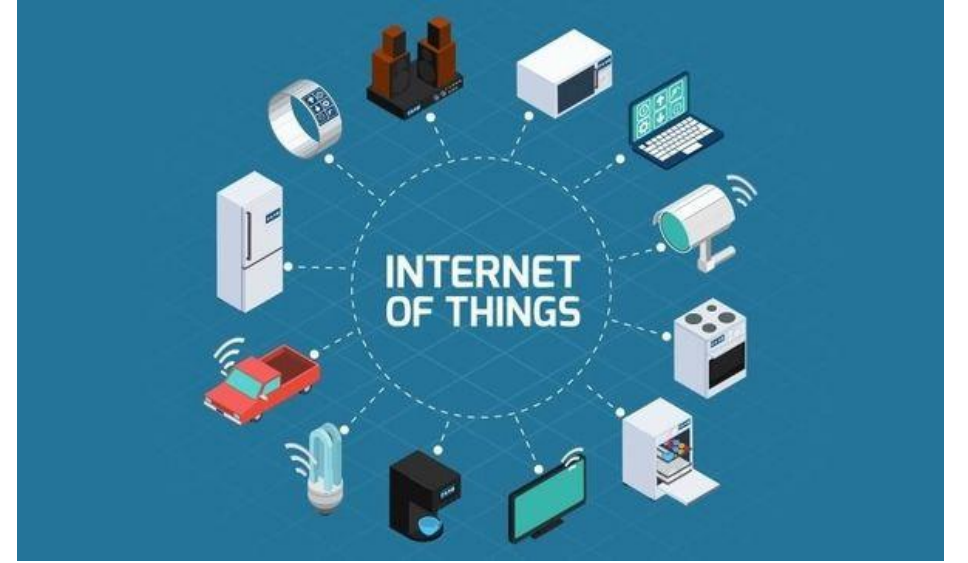
Potansiyel delil türü

- Resimler
- Videolar
- Ses
- Kullanılan uygulamalar
- Sosyal medya hesapları
- İnternet geçmişi
- E-posta
- Sağlık istatistikleri
- Vesaire, vesaire.



Nesnelerin İnterneti

- İnternete baęlı ev aletleri (buzdolabı, ocak)
- Akıllı ev sistemleri
- Saęlık monitörleri
- Akıllı fabrika donanımı
- Kablosuz envanter izleyiciler
- Ultra yüksek hızlı kablosuz internet
- Biyometrik siber güvenlik tarayıcıları
- Nakliye konteyneri ve lojistik takibi



Potansiyel delil türü

Sonsuz olasılıklar

Emniyet cihazları

Cihaz	Potansiyel delil türleri
Otomatik Plaka Tanıyıcılar (OPT)	<ul style="list-style-type: none">•Plaka Resimleri•Araba Resimleri•Coğrafi Konum•Üst veriler
Araç İçi/Vücuda Takılan Kameralar	<ul style="list-style-type: none">•Videolar
İnsansız Hava Sistemleri (İHA)	<ul style="list-style-type: none">•Videolar•GPS uçuş rotası
Görüşme Odası Kayıt Sistemleri	<ul style="list-style-type: none">•Videolar•Ses Kayıtları
Kapalı Devre Televizyon (CCTV)	<ul style="list-style-type: none">•Videolar
TASER'lar	<ul style="list-style-type: none">•Veri Dosyaları

İnceleme ve Analiz

Elektronik delillerin incelenmesi ve analizi genel olarak uzman dijital adli bilişim laboratuvarlarında gerçekleştirilir.

İşlem genel olarak dört adımı içerir:



İnceleme ve Analiz

Bulgular:



Uygulama verileri

E-posta istemcileri, sohbet geçmişi, veri tabanları, yapılandırmalar, kötü amaçlı yazılım analizi



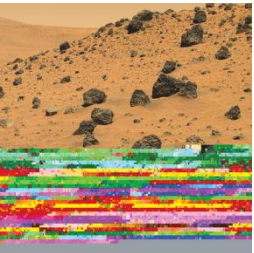
Kullanıcıya özel veriler

Kullanılan programlar, ziyaret edilen internet siteleri, yapılan aramalar, açılan/kaydedilen dosyalar



Delil niteliğindeki belgeler

Hesap özetleri, şantaj mektupları, yasa dışı resimler, irtibat kişileri, günlük dosyaları, çalıntı planlar...



Parçalar

Delil niteliğindeki resimlerden, belgelerden, geçmişlerden, günlük dosyalarından parçalar...



Exif verileri

Fotoğraf makinesinin modeli, seri numarası ile birlikte resmin çekildiği yer ve zaman



Erişilemeyen Veriler

Gizli dosyalar, şifrelenmiş dosyalar, silinmiş veriler, bulut/ağ depolama



Kabul edilebilirlik

Elektronik deliller, mahkemelerde delil olarak kullanılmadan önce aşağıdaki gereklilikleri yerine getirmelidir:

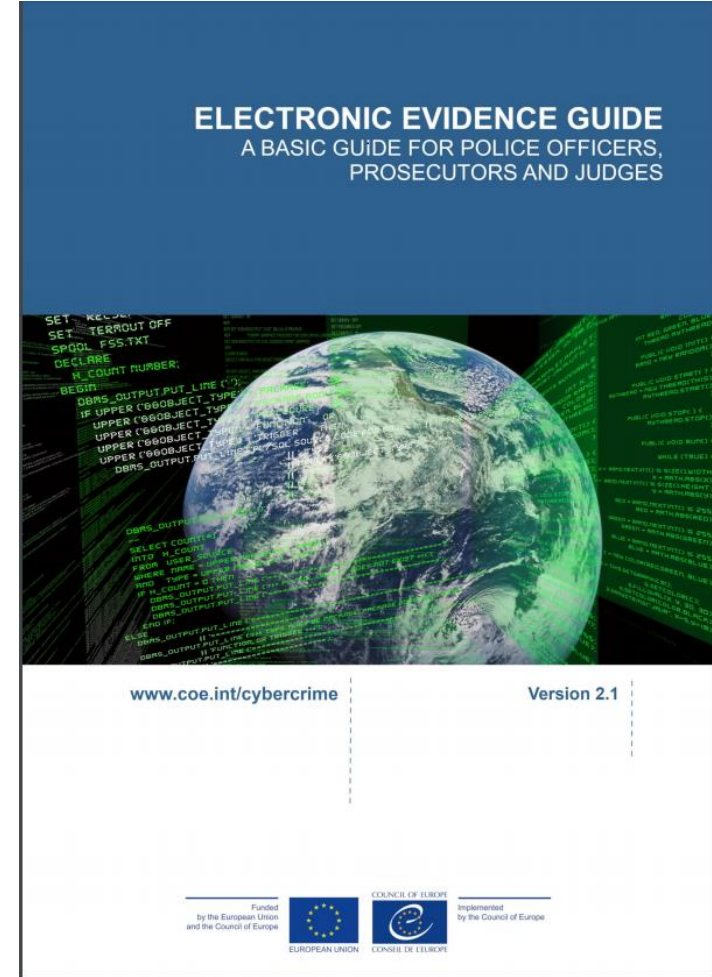
- **Kabul edilebilirlik**

Elektronik deliller, mahkeme tarafından kabul edilmesi için uyulması gereken bir dizi yasa ve kurala riayet ettiği takdirde kabul edilebilir. Ulusal mevzuatta, kılavuzlarda ve/veya SOP'lerde tanımlanan uygun ilke ve usuller izlenmelidir. Bu ilke ve usuller ideal olarak uluslararası standartlarla uyumlu olmalıdır (örn. Elektronik Delil Kılavuzu).

Elektronik Delil Kılavuzu

Polis memurları, savcılar ve hâkimler için temel bir rehber

Sürüm 2.1.
Mart 2020





Kılavuzun amacı

- Kılavuzun amacı, ceza adaleti alanında çalışanlara elektronik delillerin daha sonra mahkemede kabul edilebilir olması için aslına uygunluğunu sağlayacak şekilde tanımlanması ve ele alınması konusunda destek ve rehberlik sağlamaktır.
- Kılavuz, adım adım yönergeleri içeren bir kullanım kılavuzu olarak tasarlanmasa da, elektronik deliller ele alınırken sıklıkla ortaya çıkan sorunlara yönelik genel bir bakış sağlar ve bunlarla nasıl başa çıkılacağına dair tavsiyeler sunar.



İçindekiler

1. Giriş
2. Elektronik Delil Kaynakları
3. Arama ve el koyma
4. İnternette delil toplama
 1. Çevrim içi bilgi kaynakları
 2. Gizli çevrim içi araştırmalar



5. Üçüncü şahısların elindeki veriler
6. Delillerin analizi
7. Delillerin hazırlanması ve sunumu
8. Yetki alanı
9. Role özel hususlar
10. Vakalar
11. Terimler sözlüğü
12. İlave bilgiler
13. Ekler



Ekler

- Ek A – Arama ve el koyma kolluk kuvvetleri akış şeması
- Ek B – Canlı veri inceleme akış şeması
- Ek C – Özel sektör hazırlık akış şeması
- Ek D - Özel sektör arama ve el koyma akış şeması
- Ek E – Dijital delilleri elde etme akış şeması
- Ek F – Delil zinciri kaydı
- Ek G - Saklayıcı Anketi
- Ek H – Şablon delil etiketleri
- Ek I - Elde etme sayfası

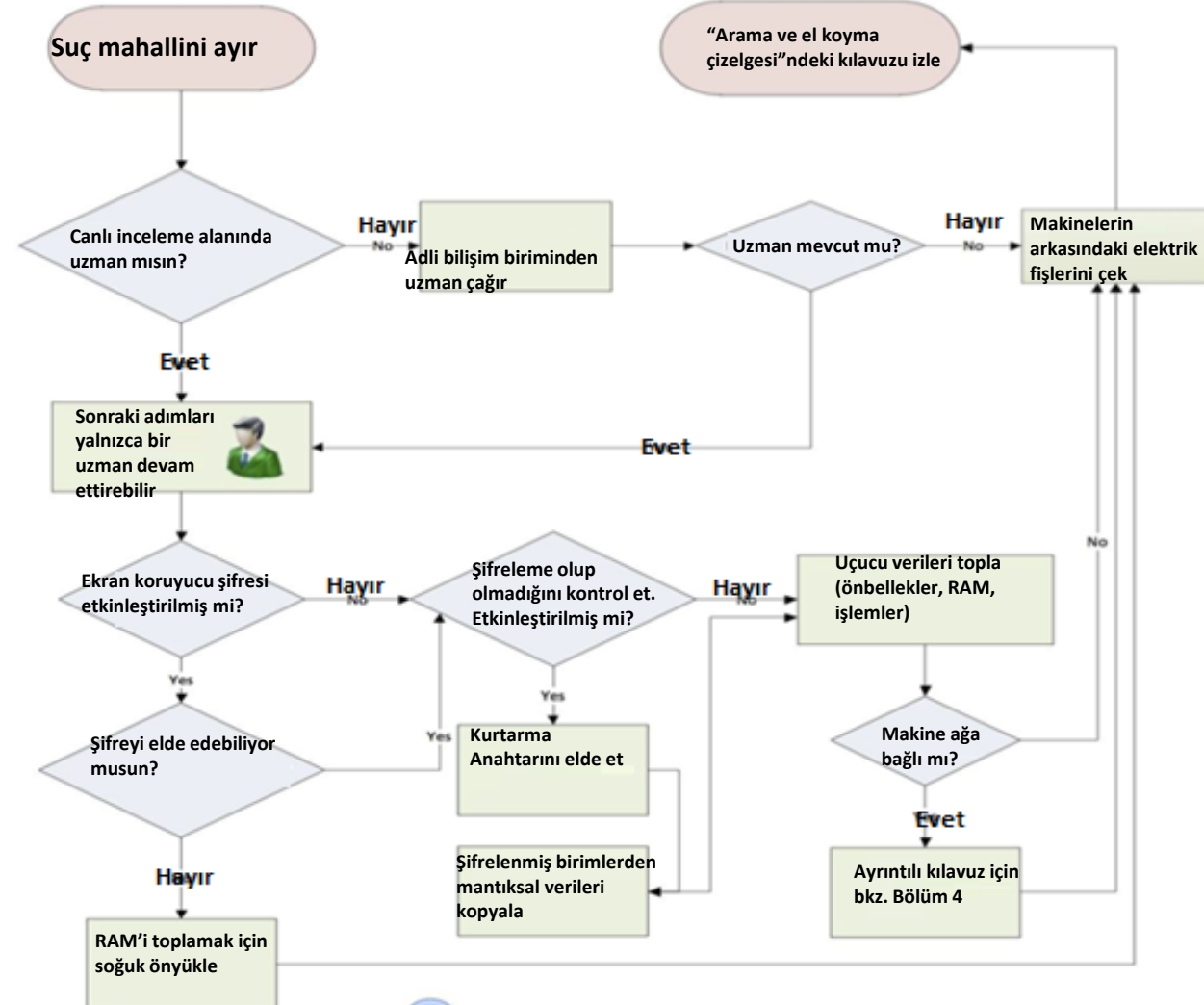
Elektronik Delil Kılavuzu

Arama ve el koyma akış çizelgesi



Elektronik Delil Kılavuzu

Canlı inceleme akış çizelgesi





Oturum Deęerlendirmesi

Bu oturumun sonunda katılımcılar:

- Siber suçlarda fiziki ve elektronik delillerin özelliklerini takdir edebilecek
- Elektronik delillerin özellikleri hakkında daha iyi bir anlayışa sahip olacak
- Farklı dijital cihazlarda ne tür elektronik delillerin bulunabileceğini bilecek
- Elektronik Delil Kılavuzuna giriş eğitimi alacaktır



Sorunuz var mı?

