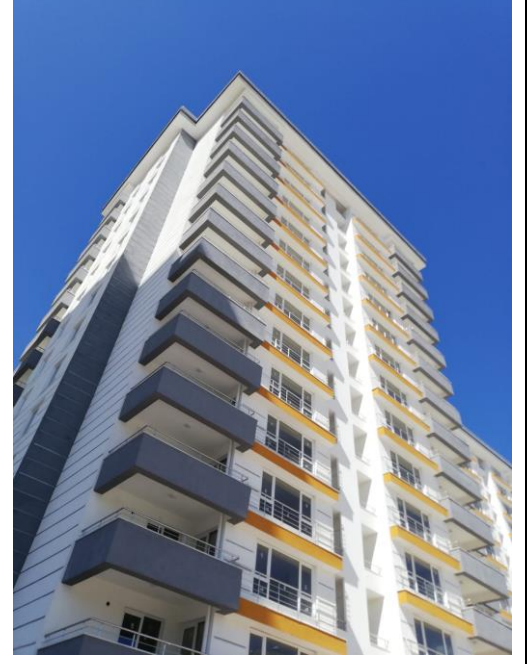


LOJMANLAR:

Yüreğir Hâkim ve C. Savcısı Lojmanları

Mülkiyeti	: Hazine
İlçesi	: Yüreğir
Mahallesi	: Kazım Karabekir Mahallesi
Blok Sayısı	: 10
Blok Kat Sayısı	: 14
Dairelerin Metrekaresi	: 135 ve 143 m ² (Kullanım Alanı)
Dairelerin Oda Sayısı	: 3+1
Daire Sayısı	: 300



Mülkiyeti Milli Emlak Müdürlüğüne ait olan bu lojmanların ulaşım sıkıntısı bulunmamaktadır. Adana Adliyesi (Yeni bina) ve Adana Bölge Adliye Mahkemesi yakınındadır. Isıtma sistemi merkezi doğalgaz ile sağlanmaktadır.

Mahfesiğmaz Hâkim ve C. Savcısı Lojmanları

Mülkiyeti	: ATGV
İlçesi	: Çukurova
Mahallesi	: Mahfesiğmaz Mahallesi
Blok Sayısı	: 1
Blok Kat Sayısı	: 9
Dairelerin Metrekaresi	: 103 m ² (Kullanım Alanı)
Dairelerin Oda Sayısı	: 3+1
Daire Sayısı	: 18



Mülkiyeti Adalet Teşkilatını Güçlendirme Vakfına ait olan bu lojmanların ulaşım sıkıntısı bulunmamaktadır. Lojmanlar oldukça işlek olan Kenan Evren Bulvarına çok yakın olup, Çukurova ilçesinde yer almaktadır. Isıtma sistemi her daireye müstakil doğalgaz ile sağlanmaktadır. Lojman çevresinden çok sayıda özel hastane, alışveriş merkezleri ve okullar yer almaktadır.

Cemalpaşa Hâkim ve C. Savcısı Lojmanları

Mülkiyeti	: Hazine
İlçesi	: Seyhan
Mahallesi	: Cemalpaşa
Blok Sayısı	: 6
Blok Kat Sayısı	: 4
Dairelerin Metrekaresi	: 90 m ²
Dairelerin Oda Sayısı	: 3+1
Daire Sayısı	: 60



Mülkiyeti Hazineye ait olan Cemalpaşa Lojmanları, Cemalpaşa mahallesinde 1970 li yıllarda küçük bir arsa üzerine inşa edilmiştir. Isıtma sistemi merkezi doğalgaz sistemi ile sağlanmaktadır. Lojmanda lokal bulunmaktadır. Çocuk odası 6,5 m², oturma odası 8 m², yatak odası 10 m²'dir. Çarşı merkezinde bulunmaktadır. Ulaşım yönünden herhangi bir sıkıntısı yoktur. Lojman etrafından çok sayıda alışveriş merkezi, hastane, okul bulunmaktadır.

Atakent Personel Lojmanı

Mülkiyeti	: Hazine
İlçesi	: Yüreğir
Mahallesi	: Atakent Mahallesi
Blok Sayısı	: 2
Blok Kat Sayısı	: 5
Dairelerin Metrekaresi	: 77 m ² (Kullanım Alanı)
Dairelerin Oda Sayısı	: 2+1
Daire Sayısı	: 10
Adliyeye Olan Uzaklığı	: 4 kilometre
Kira (2019 Yılı İçin-2020 Artış Gösterebilir):	198 TL



Mülkiyeti Hazineye ait olan Atakent Personel Lojmanları Atakent mahallesinde bulunmaktadır. Ulaşım yönünden herhangi bir sıkıntısı bulunmayan bu lojman Yüreğir ilçesinde yer almakta olup çarşı merkezine yakındır.