

Sayın Avukat Portal Kullanıcıları,

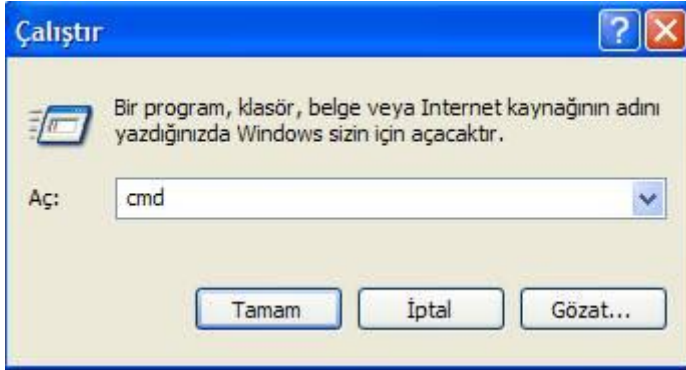
Portal sayfasında yer alan E-Takip programı java 1.5 sürümü ile çalışmaktadır. Avukat portal ise java 1.6 versiyonu ile çalışmaktadır. Bilgisayarda iki sürümünde aktif olması durumunda e-takip programında veri girişleri yapılamamakta, program versiyon uyumsuzluğu nedeniyle düzgün çalışmamaktadır. Başkanlığımız tarafından portal üzerinden doğrudan takip açılışını sağlayan online takip projesi devreye alınmış olup, bu proje geliştirilecektir. Bu çalışma kapsamında eski bir uygulama olan e-takip programının versiyon yükseltilmesine yönelik çalışma düşünülmemektedir. İcra dairelerinde e-takip ile takip başlatılması zorunluluğu bulunmamakta olup, e-takip programları ile oluşturulan xml dosyalarının takip açılış sürecinde gerek icra personeline gerekse de işlemin yapılmasını bekleyen avukatlara kolaylık sağladığı aşıkardır.

Yeni uygulamaya koymuş olduğumuz Online Takip sistemimi portal sayfası üzerinden javanın 1.6 versiyonu ile çalışmaktadır. Her iki uygulamayı kullanmak isteyen avukatlarımızın bilgisayarlarına javanın hem 1.5 hem de 1.6 versionlarını kurmaları gerekmektedir.

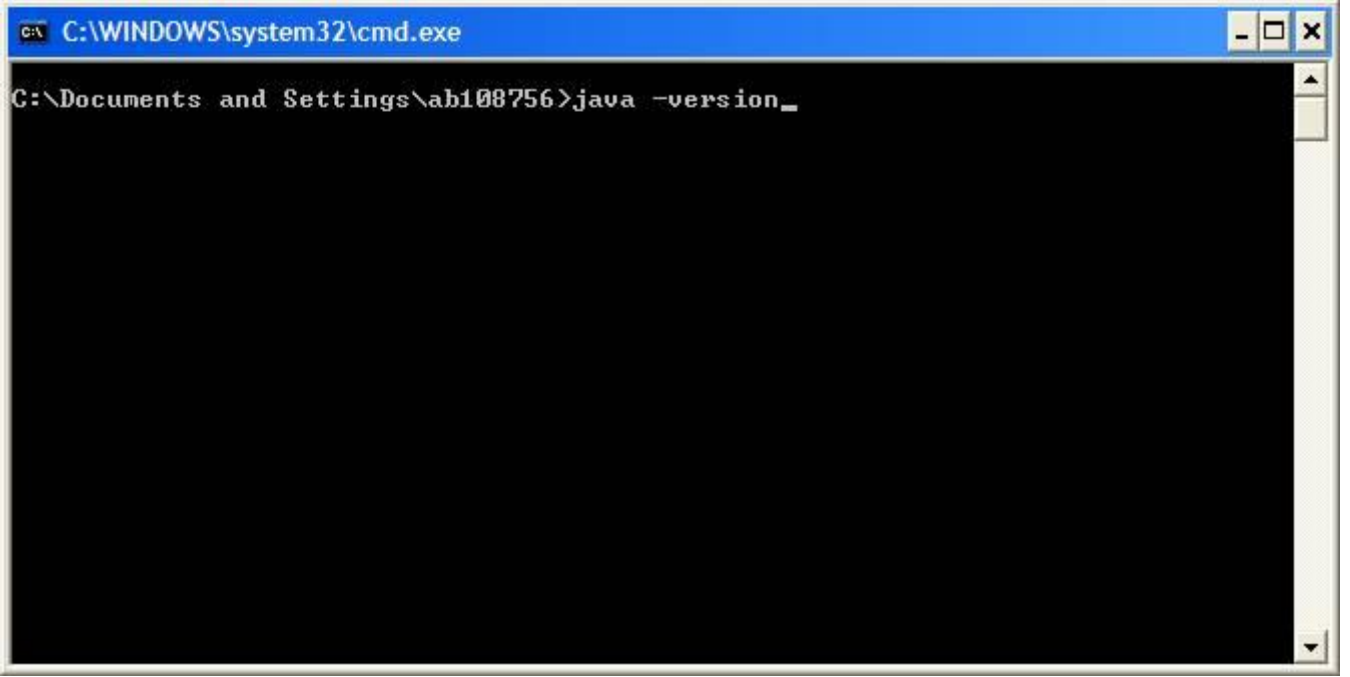
Bu kapsamda Bilgisayarlarında javanın hem 1.5 hem de 1.6 versionu yüklü olan avukatlarımız Bakanlığımız tarafından sunulan E-Takip Programını kullanmak isterlerse aşağıda şekiller ile gösterildiği gibi path ayarlarını değiştirmeleri gerekmektedir.

Bilgilerinize sunulur.

1- Komut satırından Çalıştır -> cmd yazıp Entera basıyoruz.

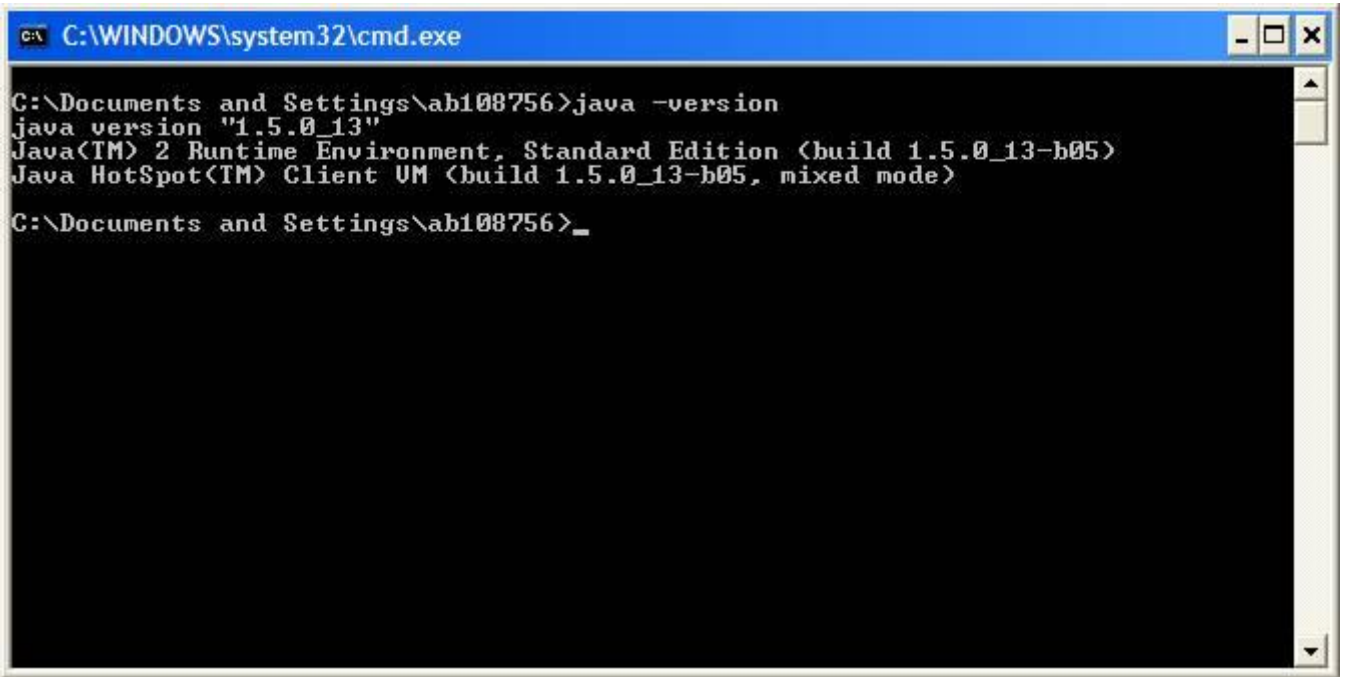


2- Çıkan ekranda java -version yazdııp entera basıyoruz.



```
C:\WINDOWS\system32\cmd.exe
C:\Documents and Settings\ab108756>java -version_
```

3- Eğer çıkan ekran görüntüsünde java sürümü aşağıdaki gibi 1.5.0\_13 ise herhangi bir işleme gerek kalmadan E-Takip programı kullanılabilir.



```
C:\WINDOWS\system32\cmd.exe
C:\Documents and Settings\ab108756>java -version
java version "1.5.0_13"
Java(TM) 2 Runtime Environment, Standard Edition (build 1.5.0_13-b05)
Java HotSpot(TM) Client VM (build 1.5.0_13-b05, mixed mode)
C:\Documents and Settings\ab108756>_
```

4- Eğer aşağıdaki görüntü gibi farklı bir java sürümü var ise sıra ile belirtilen işlemlerin yapılması gerekmektedir.

```
C:\WINDOWS\system32\cmd.exe
Microsoft Windows XP [Sürüm 5.1.2600]
(C) Telif Hakkı 1985-2001 Microsoft Corp.

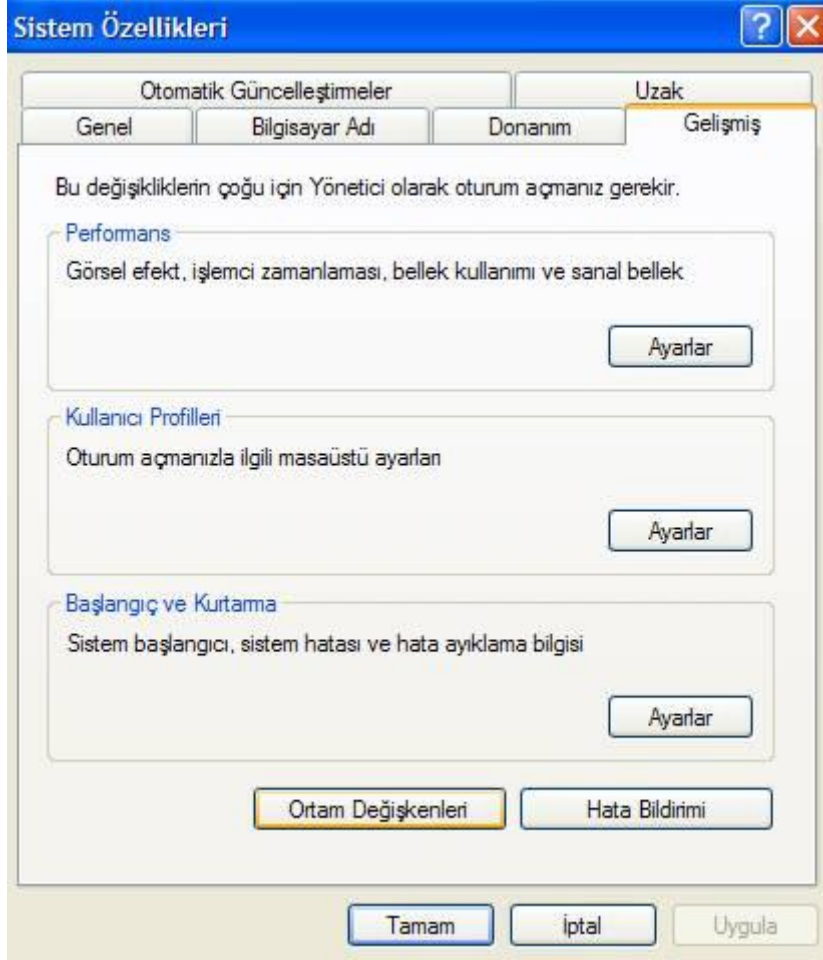
C:\Documents and Settings\ab108756>java -version
java version "1.6.0_03"
Java(TM) SE Runtime Environment (build 1.6.0_03-b05)
Java HotSpot(TM) Client VM (build 1.6.0_03-b05, mixed mode)

C:\Documents and Settings\ab108756>_
```

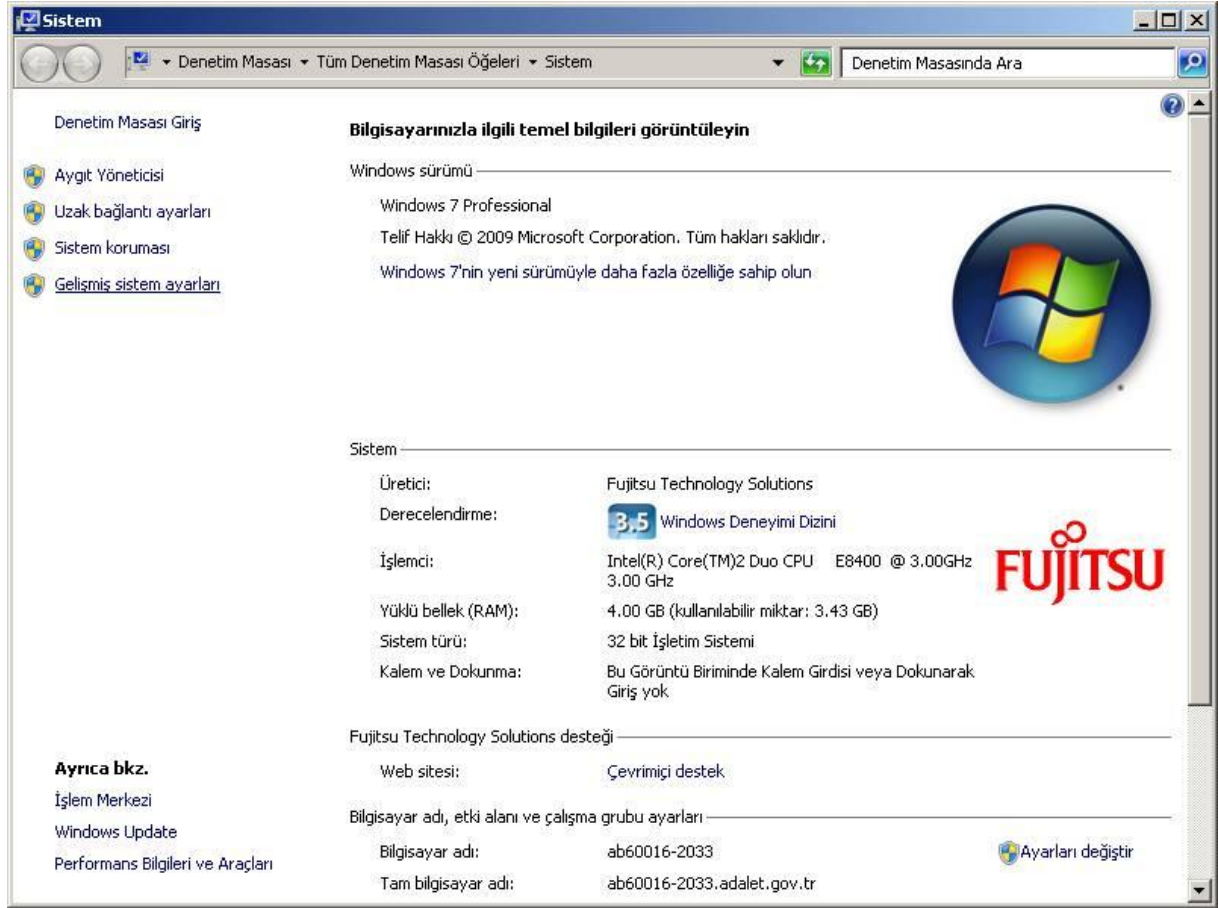
5- Bilgisayarıma -> Sağ Tıkla -> Özellikler



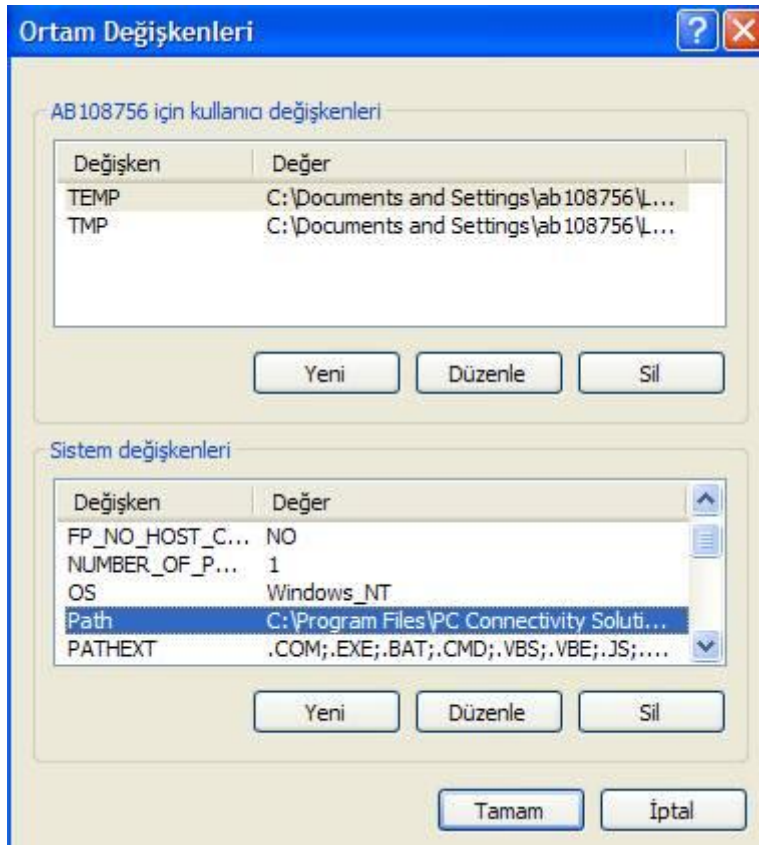
6- Windows XP için Gelişmiş Sekmesi -> Ortam Değişkenleri



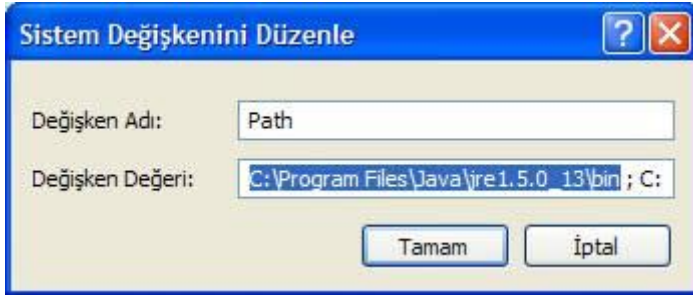
Windows 7 için Gelişmiş Sistem Ayarlarına tıklanır.



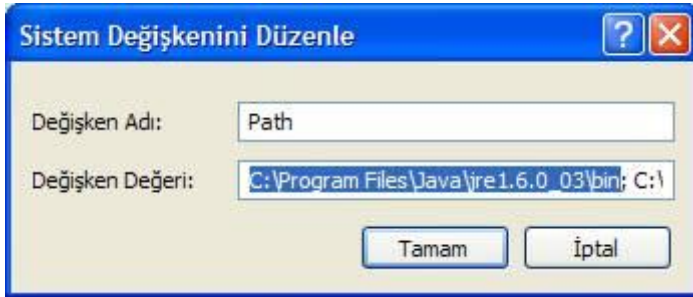
7- Sistem Değişkenleri -> Path -> Düzenle butonuna tıklanır.



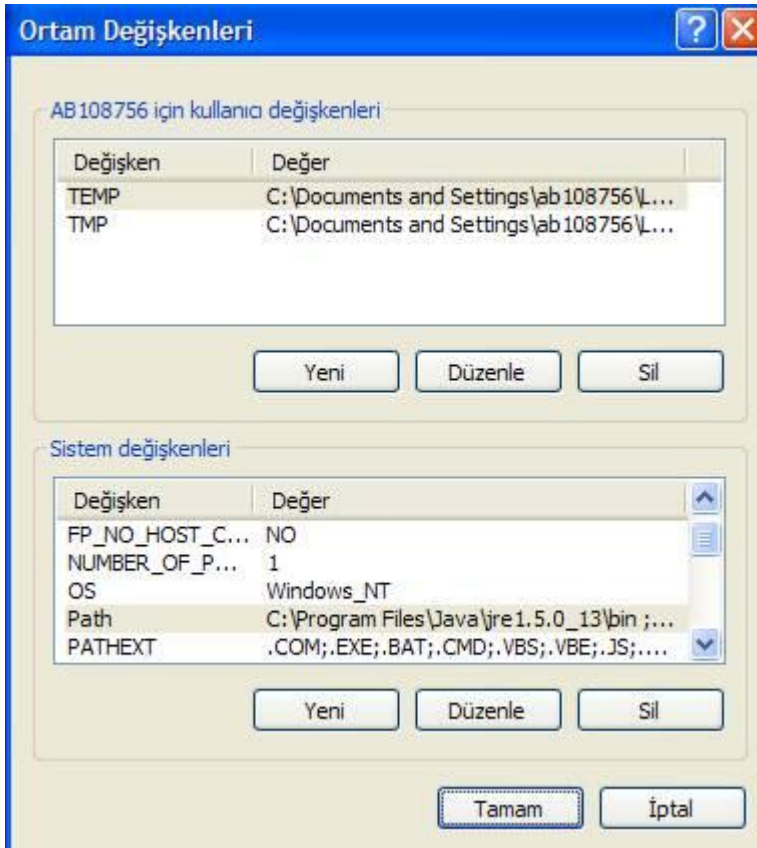
8- Eğer E-Takip programı kullanılacak ise java 1.5 sürümünün kurulu olduğu bin dizini, Path değerinin başına yazılır ve Tamam butonuna basılır.



9- Online-Takip kullanılacak ise de aşağıdaki gibi Değişken Değeri girilir ve Tamam butonuna basılır.



10- Tamam butonuna basılır.



11- 1 nolu maddeden kontrol tekrar yapılır. Eđer E-Takip programı kullanılacak ise path deęeri 3 nolu madde gibi, Online-Takip kullanılacak ise 4 nolu maddeki şekilde gibi olmalıdır. Path deęeri istenildięi şekilde deęişmemiş ise ayarları algılaması için bilgisayar restart edilmelidir.